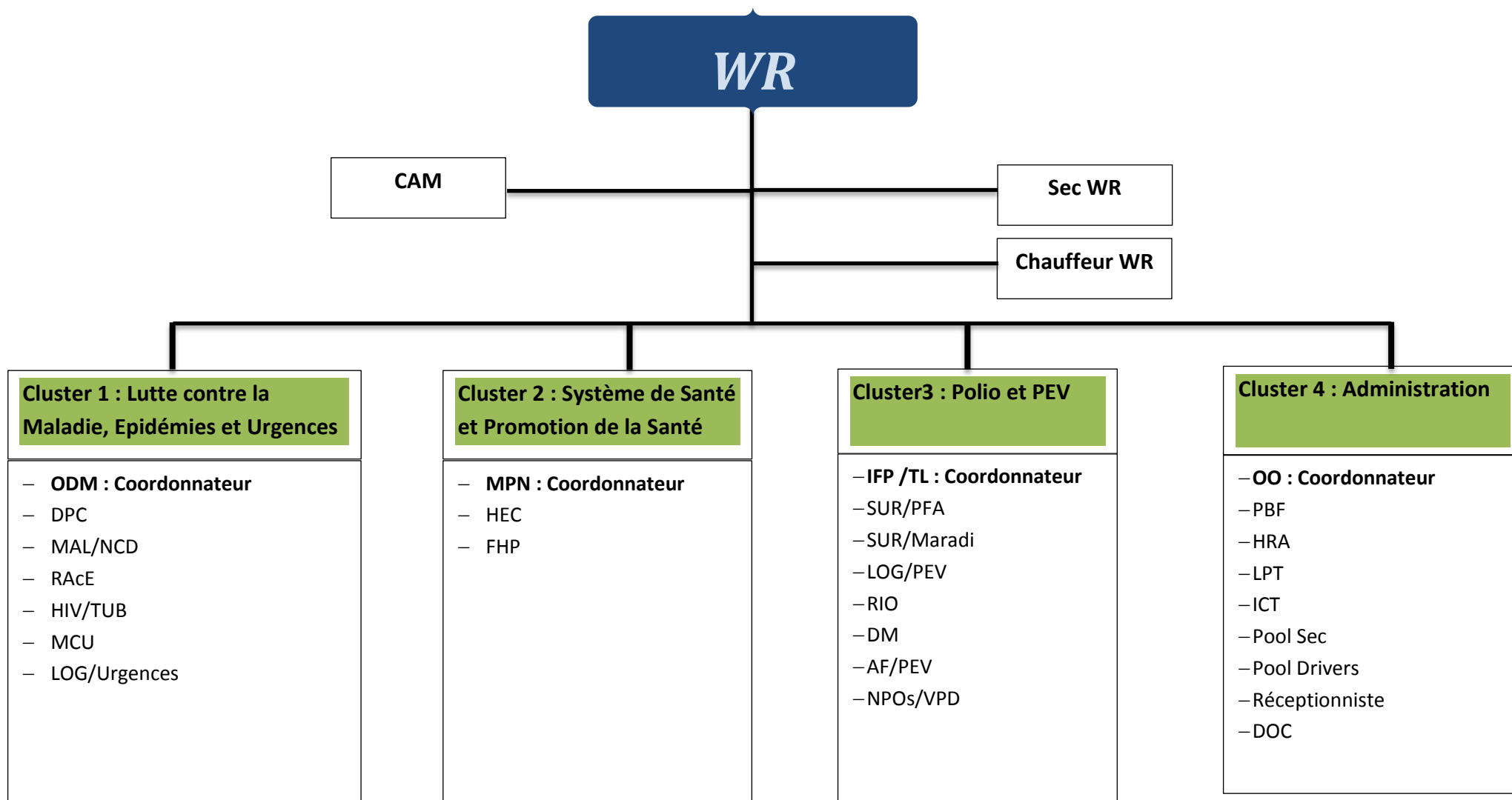


Organigramme du Bureau OMS au Niger (12 Janvier 2015)



Liste des acronymes du Bureau OMS NIGER	
Head Office	
WR	Représentant de l’OMS
CAM	Communication, Advocacy and Media
SEC WR	Secrétaire du Représentant
DRIVER	Chauffeur Représentant
Cluster 1 : Lutte contre la maladie ; Epidémies et Urgences	
ODM	Outbreak and Disasters Management
MAL/NCD	Malaria / Non-Communicable Diseases
DPC	Disease Prevention and Control
RACe	Rapid Access Expansion of Integrated Community case management of malaria pneumonia et diarrhea
AIDS /TUB	Acquired immune-deficiency syndrome /Tuberculosis
MCU	Médecin Chargé des Urgences Sanitaires (Diffa)
LOG/Urgences	Logisticien des Urgences
Cluster 2 : Système de Santé et promotion de la Santé	
MPN	Monitoring and Planning Officer
HEC	Health Economist
FHP	Family Health Promotion Officer
Cluster 3 : POLIO –PEV	
IFP /TL	Immunization Focal Point
SUR	Surveillance Officer
SUR/Maradi	Surveillance Officer / Maradi
RIO	Routine Immunization Officer
LOG	Logistician Officer
DM	Data Manager
AF/PEV	Finance Assistant/ PEV
NPO/VPD	Chargés Régionaux de la Surveillance des Maladies évitables par la vaccination
Cluster 4 : Administration	
OO	Operation Officer
PBF	Planning, Budgeting and Finance
HRA	Human Ressource Assistant
LPT	Logistic, Procurement and Travel
ICT	Information and Communications Technology
Pool SEC	Pool secrétaires
Pool Drivers	Pool Chauffeurs
Réceptionniste	Réceptionniste
DOC	Documentaliste